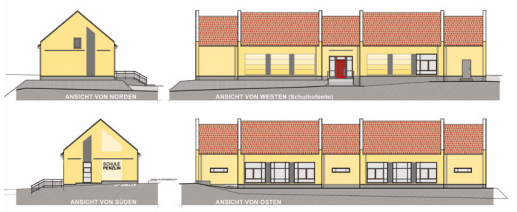
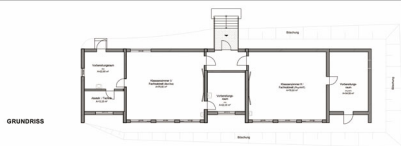


Exposé



Schule Penzlin

Die Stadt Penzlin hatte die Absicht, den Schulstandort Penzlin zu sichern und auf einem hohen Niveau weiterzuentwickeln.

Aus diesen Gründen plante sie die Errichtung eines Erweiterungsbaus direkt am Standort der Regionalen Schule.

Der Neubau beherbergt die Fachkabinette (Bio+Che, Phy+AWT) mit Neben-räumen .

Der 1-geschossige Neubau wird in nord-südlicher Richtung neben dem Hauptgebäude errichtet. Die vorhandene, historische Straßenflucht wird von dem giebelständigen Gebäude aufgenommen.

Das Gebäude wurde stark gegliedert. Eine zukünftige Erweiterung des Gebäudes in den Hofbereich ist möglich.

Die Einordnung des Gebäudes in das städtebauliche Umfeld sowie die Gestaltung des Gebäudes (Satteldach, 1-geschossig, Gliederung Baukörper, Gliederung Fassade usw.) wurden mit dem Rahmenplaner der Stadt Penzlin abgestimmt. Zur Freimachung des Baugrundstücks war der Rückbau der vorhandenen alten Gebäude erforderlich.

Im 2. Bauabschnitt erfolgte die Errichtung einer Pausenhalle mit Mehrzwecknutzung , der Hauptgebäude/Anbau und Erweiterungsbau verbindet.

Auftraggeber: Stadt Penzlin
Zeit: 2010 bis 20011

- Fördermittelmanagement
- Bauleitung
- Bauantrag

