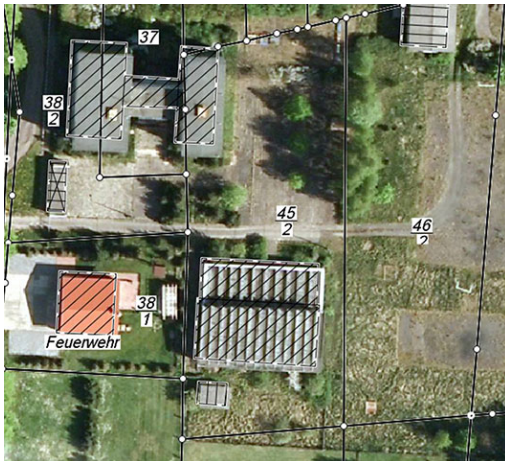


Exposé



Gasleitungsnetz/Nahwärmenetz Vehlow

Planungsgegenstand war eine Biogasleitung mit einer Baulänge von ca. 11 km zur Erschließung des externen BHKWs in den Ortslagen Demerthin, Vehlow, Minnashöh und Wutike. Besonderheit hierbei war die Querung der Bahntrasse, der Bundesstraße B 103 und diverser Landesstraßen.

Auftraggeber: Erste Bioenergie
Vehlow GmbH &
Co.KG
Zeit: 2011



- [Leitungsnetzplanung](#)
- [Bauleitung](#)
- [Ausführungsplanung und Ausschreibung](#)

