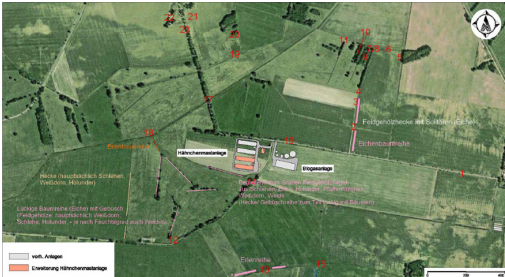


Exposé



Hähnchenmastanlage Schenkenhorst

Planungsgegenstand war die Errichtung einer Hähnchenmastanlage mit 173.200 Tieflätzen; pro Stall 43.300 Tiere als Eintagsküken. Es entstanden 4 baugleiche Stallgebäude; 12 Futtersilos mit jeweils 39,8 m³; 4 Schmutzwassersammelgruben mit je 50 m³ Lagervolumen.

Auftraggeber: Volber/Rebone
GbR
Zeit: 2010/2011

[- Umweltverträglichkeitsprüfung](#)
[- BImSchG Genehmigung](#)

